

Työllistämisen tuet

KorkoOsaajan lisävalttikortit työnhaussa

Oltuasi työttömänä työnhakijana yhtäjaksoisesti vähintään 12 kuukauden ajan rekrytointisi voi olla työnantajille taloudellisesti edullista tarjolla olevien työllistämisen tukien ansiosta.

Tuet riippuvat mm. työttömyytesi kestosta ja kotikaupungistasi. Vuoden 2019 alussa tarjolla olevat, toisiaan tukevat, tuen muodot on esitelty alla.

Palkkatuki

Valtio kannustaa yrityksiä rekrytoimaan pitkäaikaistyöttömiä tarjoamalla palkkakustannusten korvaamiseen tarkoitettua *palkkatukea*.

- Työnantajalle myönnettävän tuen kesto ja määrä ovat tapauskohtaisia. Yritys voi saada palkkatukea *enimmillään* 1400 euroa/ kk enintään 1 vuoden ajan. Tuen määrä ja kesto voivat tapauksesta riippuen olla myös selvästi enimmäismäärää pienempiä. Ne varmistuvat vasta TE-toimiston päätöksen myötä.
- Tukea haetaan TE-toimistosta. Tukea hakee työnantaja. Työnhakijana sinun tulee itse ensin selvittää TE-toimiston kanssa, minkä tasoista ja kestoista tukea palkkaamiseesi on mahdollista saada.
- Työnantajan tulee saada tukipäätös **ennen** työsuhteen aloittamista.

Lisätietoja TE-palveluiden sivuilla:

http://www.te-palvelut.fi/te/fi/tyonantajalle/loyda_tyontekija/tukea_rekrytointiin/palkkatuki/index.html

4000 euron työllistämispalkkio

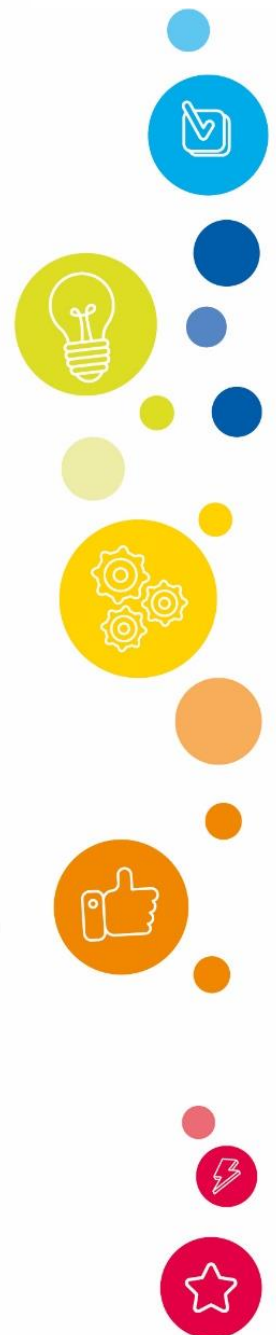
Valtio kokeilee 1.1-30.6.2019 välisenä aikana 4000 euron suuruista työllistämispalkkiota. Palkkio myönnetään yritykselle, joka palkkaa pitkäaikaistyöttömän työnhakijan toistaiseksi voimassa olevaan työsuhteeseen. Palkkiota ei myönnetä määräaikaiseen työhön tai projektitehtävään.

Työllistämispalkkio myönnetään vain, jos yritys saa työsuhteeseen palkkatukea.

Lisätietoja: http://www.te-palvelut.fi/te/fi/tyonantajalle/loyda_tyontekija/tukea_rekrytointiin/tyollistamispalkkio/index.html

Kaupunkien omat työllistämisen lisätuet

Sekä **Helsingin**, **Espoon** että **Vantaan** kaupungeilla on omat työttömien työllistämiseen tarkoitetut lisätukensa. Tukia voidaan kaupungista riippuen myöntää joko palkkatuen lisätukena tai sitä osin korvaavana tukena.



Korko

Korkeaa osaamista yrityksiin

Työnantaja hakee lisätukia työnhakijan kotikaupungilta. Helsinki-lisässä tukea hakevan yrityksen on sijaittava Helsingin työssäkäyntialueella. Espoo- ja Vantaa -lisissä rajoitetta yrityksen sijainnista ei ole.

Lisätietoja:

Helsinki-lisä (max. 10 kk + mahdollinen rekryointipalkkio 16kk jälkeen):
<https://www.hel.fi/helsinki/fi/kaupunki-ja-hallinto/yritykset/tyollisyys-yrittajat/helsinki-lisa/helsinki-lisan-hakuohjeet/>

Työllistämisen Espoo-lisä (max. 12 kk):
https://www.espoo.fi/fi-Fi/Tyo_ ja_yrittaminen/Tyonantajalle/Talo_udellinen_tuki

Vantaan Valtti – Työllistämisen lisätuki yrityksille (max. 12kk):
https://www.vantaa.fi/hallinto_ ja_talous/tyo_ ja_ elinkeinot/tyollistamispalvelut_tyonantajille/valtti_-_tyollistamisen_lisatuki_ yrityksille

MUISTA!

- **Varmista jo ennen kuin tarjoat tukipakettia potentiaaliselle työnantajalle, minkälaista (määrä ja kesto) palkkatukea TE-toimisto voisi enimmillään palkkaamiseksi myöntää.** Pyydä siis TE-toimistolta 1) palkkatukipuoltomerkitä työllistymissuunnitelmaan ja 2) tarkempi tieto siitä, millainen palkkatuen määrä ja kesto voisi enimmillään olla juuri sinun kohdallasi.
- **Varmista, että uusi työ ei ala tai uusi työsopimus astu voimaan ennen kuin palkkatukipäätös on saatu TE-toimistolta.** Palkkatukea EI voida myöntää työsuhteen jo alettua.
- **Huomioi, että palkkatukipäätöksen tekee aina TE-toimisto, ja ennen päätöksen saamista sen määrä ja kesto eivät ole varmoja.** Työllistämispalkkio ja tietyt lisätuet edellyttävät myönteistä palkkatukipäätöstä.



Yrityksille tarjolla olevia työllistämisen tukia*

Tuki	Kuka hakee, koska	Tuen myöntäjä	Tuen enimmäiskesto**	Tuen enimmäismäärä**
Valtion palkkatuki	Yritys tai yhteisö, ennen työsuhteen alkamista	TE-toimisto	12 kk	1400 € /kk
Valtion työllistämispalkkio ajalla 1.1. – 30.6.2019	Yritys, palkkatuetun työsuhteen <i>oltava toistaiseksi voimassa</i>	TE-toimisto	Kertakorvaus	4000 €
Kaupunkien työllistämisen lisätuet*** Yritys tai yhteisö hakee tukea työnhakijan kotikaupungilta				
Helsinki-lisä	Helsinki-lisä rekrytointitukena palkkauksen oheiskustannuksiin		10 kk	500 € /kk
	Mahdollinen rekrytointipalkkio 16kk työllistämisen jälkeen		Kertakorvaus	Palkkio 1500 €
	Työllistämistuki erityistapauksissa (edellytyksenä palkkatuki)		10 kk	800 € /kk
Espoo	Työllistämisen Espoo-lisä (edellytyksenä palkkatuki)		12 kk	500 € /kk
	Espoon rekrytointituki (niille, jotka eivät saa palkkatukea)		6 kk	800 € /kk
Vantaa	Valtti -työllistämisen lisätuki (palkkatuki edellytyksenä)		12 kk	500 € /kk

*Tiedot tammikuu 2019. Tarkista tukien tiedot ja ehdot tuen myöntäjältä.

**Tuen määrä ja kesto voivat tapauksesta riippuen olla myös selvästi enimmäismäärää pienempiä.

*** Työnhakijan on asuttava kyseisessä kaupungissa, Helsinki-lisässä työpaikan on sijaittava Helsingin työssäkäyntialueella.

Huomioi myös, että tukimuotoihin saattaa liittyä viikkotyöaikaa koskevia vähimmäisvaatimuksia.

Lisätietoja:

korkoinfo@espoo.fi



Työllistämisen tukien hakuprosessi

