

# Työllistämisen tuet

## KorkoOsaajan lisävalttikortit työnhaussa

Oltuasi työttömänä työnhakijana yhtäjaksoisesti vähintään 12 kuukauden ajan rekrytointisi voi olla työnantajille taloudellisesti edullista tarjolla olevien työllistämisen tukien ansiosta.

Tuet riippuvat mm. työttömyytesi kestosta ja kotikaupungistasi. Elokuussa 2019 tarjolla olevat, toisiaan tukevat, tuen muodot on esitelty alla.

### **Palkkatuki**

Valtio kannustaa yrityksiä rekrytoimaan pitkäaikaistyöttömiä tarjoamalla palkkakustannusten korvaamiseen tarkoitettua *palkkatukea*.

- Työnantajalle myönnettävän tuen kesto ja määrä ovat tapauskohtaisia. Yritys voi saada palkkatukea *enimmillään* 1400 euroa/ kk enintään 1 vuoden ajan. Tuen määrä ja kesto voivat tapauksesta riippuen olla myös selvästi enimmäismäärää pienempiä. Ne varmistuvat vasta TE-toimiston päätöksen myötä.
- Tukea haetaan TE-toimistosta. Tukea hakee työnantaja. Työnhakijana sinun tulee itse ensin selvittää TE-toimiston kanssa, minkä tasoista ja kestoista tukea palkkaamiseen on mahdollista saada.
- Työnantajan tulee saada tukipäätös **ennen** työsuhteen aloittamista.

Lisätietoja TE-palveluiden sivuilla:

[http://www.te-palvelut.fi/te/fi/tyonantajalle/loyda\\_tyontekija/tukea\\_rekrytointiin/palkkatuki/index.html](http://www.te-palvelut.fi/te/fi/tyonantajalle/loyda_tyontekija/tukea_rekrytointiin/palkkatuki/index.html)

### **Kaupunkien omat työllistämisen lisätuet**

**Helsingin, Espoon ja Vantaan** kaupungeilla on omat työttömien työllistämiseen tarkoitettut lisätukensa. Tukia voidaan kaupungista riippuen myöntää joko palkkatuen lisätukena tai sitä osin korvaavana tukena.

Työnantaja hakee lisätukia työnhakijan kotikaupungilta. Helsinki-lisässä tukea hakevan yrityksen on sijaittava Helsingin työssäkäyntialueella. Espoo- ja Vantaa -lisissä rajoitetta yrityksen sijainnista ei ole.

Lisätietoja:

Helsinki-lisä (max. 10 kk + mahdollinen rekrytointipalkkio 16kk jälkeen):

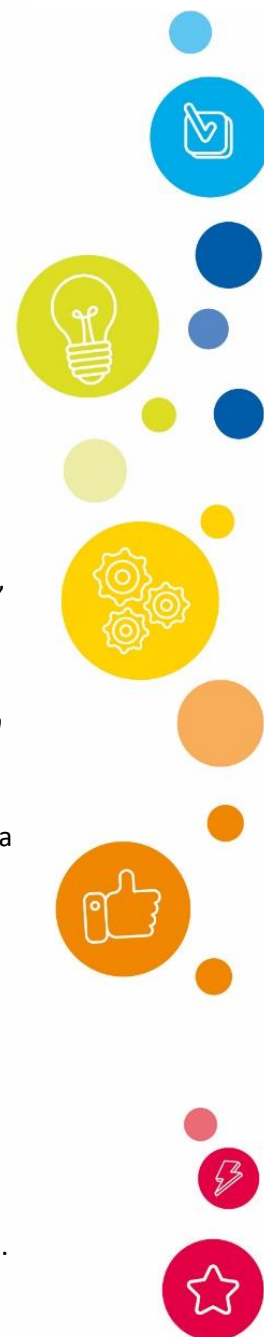
<https://www.hel.fi/helsinki/fi/kaupunki-ja-hallinto/yritykset/tyollisyys-yrittajat/helsinki-lisa/helsinki-lisan-hakuohjeet/>

Työllistämisen Espoo-lisä (max. 12 kk):

[https://www.espoo.fi/fi-FI/Tyo\\_ ja\\_yrittaminen/Tyonantajalle/Taloudellinen\\_tuki](https://www.espoo.fi/fi-FI/Tyo_ ja_yrittaminen/Tyonantajalle/Taloudellinen_tuki)

Vantaa Valtti – Työllistämisen lisätuki yrityksille (max. 12kk):

[https://www.vantaa.fi/hallinto\\_ja\\_talous/](https://www.vantaa.fi/hallinto_ja_talous/)



# Korko

Korkeaa osaamista yrityksiin

[tyo ja elinkeinot/työllistämispalvelut tyo  
nantajille/valtti -  
työllistämisen lisatuki yrityksille](#)

## MUISTA!

- **Varmista jo ennen kuin tarjoat tukipakettia potentiaaliselle työnantajalle, minkälaista (määrä ja kesto) palkkatukea TE-toimisto voisi enimmillään palkkaamiseesi myöntää.** Pyydä siis TE-toimistolta 1) palkkatukipuoltomerkinä työllistymissuunnitelmaan ja 2) tarkempi tieto siitä, millainen palkkatuen määrä ja kesto voisi enimmillään olla juuri sinun kohdallasi.
- **Varmista, että uusi työ ei ala tai uusi työsopimus astu voimaan ennen kuin palkkatukipäätös on saatu TE-toimistolta.** Palkkatukea EI voida myöntää työsuhteen jo alettua.
- **Huomioi, että palkkatukipäätöksen tekee aina TE-toimisto, ja ennen päätöksen saamista sen määrä ja kesto eivät ole varmoja.** Työllistämispalkkio ja tietyt lisätuet edellyttävät myönteistä palkkatukipäätöstä.



## Yrityksille tarjolla olevia työllistämisen tukia\*

Tuki	Kuka hakee, koska	Tuen myöntäjä	Tuen enimmäiskesto**	Tuen enimmäismäärä**
<b>Valtion palkkatuki</b>	Yritys tai yhteisö, ennen työsuhteen alkamista	TE-toimisto	12 kk	1400 € /kk
<b>Kaupunkien työllistämisen lisätuet***</b> Yritys tai yhteisö hakee tukea työnhakijan kotikaupungilta				
<b>Helsinki-lisä</b>	Helsinki-lisä rekrytointitukena palkkauksen oheiskustannuksiin		10 kk	500 € /kk
	Mahdollinen rekrytointipalkkio 16kk työllistämisen jälkeen		Kertakorvaus	Palkkio 1500 €
	Työllistämistuki erityistapauksissa (edellytyksenä palkkatuki)		10 kk	800 € /kk
<b>Espoo</b>	Työllistämisen Espoo-lisä (edellytyksenä palkkatuki)		12 kk	500 € /kk
	Espoon rekrytointituki (niille, jotka eivät saa palkkatukea)		6 kk	800 € /kk
<b>Vantaa</b>	Valtti -työllistämisen lisätuki (palkkatuki edellytyksenä)		12 kk	500 € /kk

\*Tiedot elokuu 2019. Tarkista tukien tiedot ja ehdot tuen myöntäjältä.

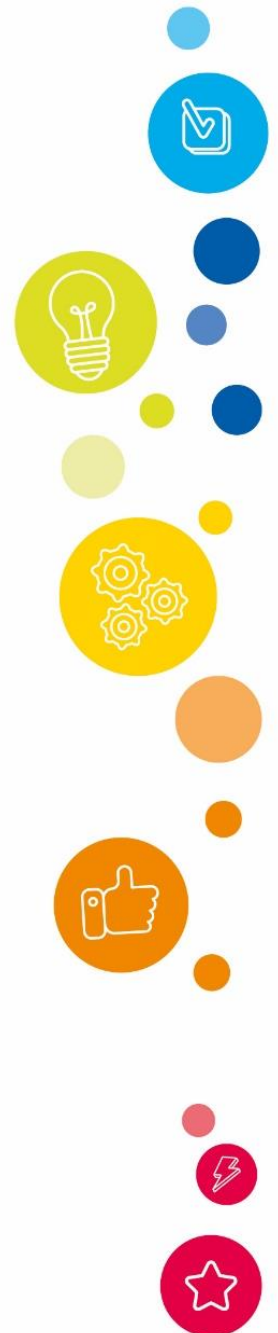
\*\*Tuen määrä ja kesto voivat tapauksesta riippuen olla myös selvästi enimmäismäärää pienempiä.

\*\*\* Työnhakijan on asuttava kyseisessä kaupungissa, Helsinki-lisässä työpaikan on sijaittava Helsingin työssäkäyntialueella.

Huomioi myös, että tukimuotoihin saattaa liittyä viikkotyöaika koskevia vähimmäisvaatimuksia.

**Lisätietoja:**

[korkoinfo@espoo.fi](mailto:korkoinfo@espoo.fi)



## Työllistämisen tukien hakuprosessi

